



ECO LINE / ECO LINIA / ECO LINIE



SIGHTSEEING TOUR / BESICHTIGUNGSREISE



AUDIO GUIDE



ELECTRIC VEHICLES

# Sopot

*EcoLinia*



Firma Aktywator planuje otworzyć linię ekologicznych, luksusowych i eleganckich busów, którymi zabierze Ciebie i Twoich bliskich na zwiedzanie najpiękniejszych zakątków regionu. Elektryczne pojazdy wyposażone w system audio pomieszczą czternaście osób i w komfortowych warunkach dowiozą swoich pasażerów w najbardziej urokliwe miejsca Sopotu. Lektorzy, polski i anglojęzyczny, opowiedzą historie, dzięki którym poznasz prawdziwe piękno tego miasta i poczujesz się jak rezydent Dworku Sierakowskich, kibic wyścigów konnych na Hipodromie i widz najpiękniejszych widowisk Opery Leśnej. Nie ominą Cię również skarby nowoczesnej architektury. Nowo wybudowany Hotel Szwedzki, Ergo Arena, Marina i właśnie ukończony Plac Przyjaciół Sopotu zachwycą Cię nadmorską architekturą, a bilet wstępu uprawni do wielu zniżek na Twoich indywidualnych szlakach. Na początek Aktywator planuje uruchomienie trzech podstawowych tras tematycznych: Zielony Sopot, Skarby Architektury oraz Sopot Aktywnie. W okresie Euro 2012 firma chce również otworzyć mini linię łączącą Carlsberg Fun Camp z centrum kurortu. Ofertę extra stanowić będzie rezerwowany z wyprzedzeniem Pub Crawl. Nocne życie Sopotu otworzy ramiona przed głodnymi klubowych rozrywek a Aktywator i jego przewodnicy zadbają o Twoje bezpieczeństwo. Tym razem my bierzemy wszystko na siebie a Ty nie będziesz musiał martwić się o powrót. Największym atutem pojazdów jest ich ekologiczna technologia. Aktywator chce świadomie realizować zieloną filozofię Green Cars: "Nie chcemy stać biernie i przyglądać się z przymrużeniem oka kierunkowi, który dawno już objęła Europa Zachodnia i Stany Zjednoczone. Nie chcemy być zaściankiem świata uznającym nowoczesne technologie za science-fiction. Te zmiany dzieją się już teraz i tylko od nas zależy czy znowu będziemy gonić innych."\*

Aktywujcie swoich znajomych i pokażcie im Zielony Sopot!

Jeszcze nigdy zwiedzanie nie było tak wygodne.

\* [www.green-cars.pl](http://www.green-cars.pl)





## PARAMETRY TECHNICZNE

### ELEKTRYCZNY POJAZD TURYSTYCZNY DN-14

14-OSOBOWY ŁĄCZNIE Z KIERWCĄ

ZASIĘG: 80-100 KM

MAX. PRĘDKOŚĆ 25 KM/H

WYMIARY: 480 CM X 150 CM X 200 CM

MASA WŁASNA 1 300 KG

SILNIK 5 KW/72V

BATERIE 216 AH/6V TROJAN

HAMULCE HYDRAULICZNE NA 4 KOŁA

OŚWIETLENIE



PRZEWIDYWANY CZAS TRASY: 35-40' MIN

1. Wzdłuż Powstańców Warszawy na północny zachód aż do Grand Hotelu. Grand Hotel będzie po prawej stronie
2. Powstańców Warszawy na północny zachód w stronę Mariana Mokwy
3. Następnie w lewo we Floriana Ceynowy SKT będzie po lewej stronie
4. Floriana Ceynowy na południowy zachód w stronę Jana Jerzego Haffnera
5. Skręć lewo w Jana Jerzego Haffnera
6. Skręć w pierwszą w lewo w kierunku Mariana Mokwy
7. Skręć w lewo w Powstańców Warszawy
8. Lekko w prawo w Jana Jerzego Haffnera
9. Wzdłuż Sepia
10. Wzdłuż Zamkowa Góra Aquapark będzie po prawej stronie
11. Kieruj się Zamkowa Góra na południe w stronę Sepia
12. Skręć w prawo w Sepia
13. Skręć w lewo w Aleja Niepodległości
14. Skręć w lewo w Jana Jerzego Haffnera
15. Skręć w prawo w Wosia Budzysza
16. Skręć w prawo w Jana Winieckiego
17. Jana Winieckiego na południe w stronę Wosia Budzysza
18. Skręć w pierwszą w lewo w kierunku Wosia Budzysza
19. Skręć w pierwszą w prawo w kierunku Jana Jerzego Haffnera
20. Doktora Franciszka Kubacza na południowy zachód w stronę Alfonsa Chmielewskiego
21. Skręć w drugą ulicę w lewo
22. Skręć w lewo w kierunku Józefa Czyżewskiego
23. Skręć w pierwszą w lewo w kierunku Józefa Czyżewskiego Miejsce docelowe będzie po lewej stronie
24. Kierunek na Józefa Czyżewskiego na północny zachód
25. Skręć w prawo w kierunku Jana Winieckiego
26. Skręć w lewo w Jana Winieckiego
27. Skręć w lewo w Jana Winieckiego
28. Skręć w pierwszą w lewo w kierunku Jakuba Goyki
29. Jakuba Goyki na północny wschód w stronę Jana Winieckiego
30. Skręć w prawo w Powstańców Warszawy

**Powstańców Warszawy**

**II TRASA**  
PRZEWDYWANY CZAS TRASY: 80'- 90' MIN

- A Plac Konstytucji 3 Maja, Sopot, Polska
- B Opera Leśna, Stanisława Moniuszki 12, Sopot
- C Lysa Góra, Zbigniewa Herberta, Sopot, Polska
- D Jana z Kolna
- E Władysława Lokietka
- F Władysława Lokietka
- G Ergo Arena, Gospody, Gdańsk, Polska
- H Muzeum Sopotu, Księcia Józefa Poniatowskiego
- I Tadeusza Kościuszki
- J Plac Konstytucji 3 Maja, Sopot, PL

**A Plac Konstytucji 3 Maja**

1. Kierunek na Plac Konstytucji 3 Maja na południowy zachód w stronę Podjazd
2. Plac Konstytucji 3 Maja skręt łagodny w lewo, przechodzi w Podjazd
3. Kontynuacja wzdłuż Generała Władysława Sikorskiego
4. Na rondo imienia Czesława Niemię zjazd nr 2 w Antoniego Abrahama
5. Lekko w prawo w Stanisława Moniuszki
6. Skręt łagodny w lewo, pozostając na Stanisława Moniuszki
7. Skręt w pierwszą w lewo

**B Opera Leśna Stanisława Moniuszki 12**

8. Kierunek na wschód w stronę Stanisława Moniuszki
9. Skręt w prawo w Stanisława Moniuszki
10. Odro w prawo w Antoniego Abrahama
11. Lekko w prawo w Stefana Żeromskiego
12. Skręt w pierwszą w prawo w kierunku Zbigniewa Herberta  
Lysa Góra będzie po lewej.

**C Lysa Góra Zbigniewa Herberta 9**

13. Kierunek na Zbigniewa Herberta na południe w stronę Stefana Żeromskiego
14. Kontynuacja wzdłuż Adama Mickiewicza
15. Lekko w prawo w Elizy Orzeszkowej
16. Skręt w prawo w Armii Krajowej
17. Skręt w lewo w Jana z Kolna

**D Jana z Kolna**

18. Jana z Kolna na północ w stronę Bartosza Głowackiego
19. Skręt w prawo w Władysława Lokietka

**E Władysława Lokietka**

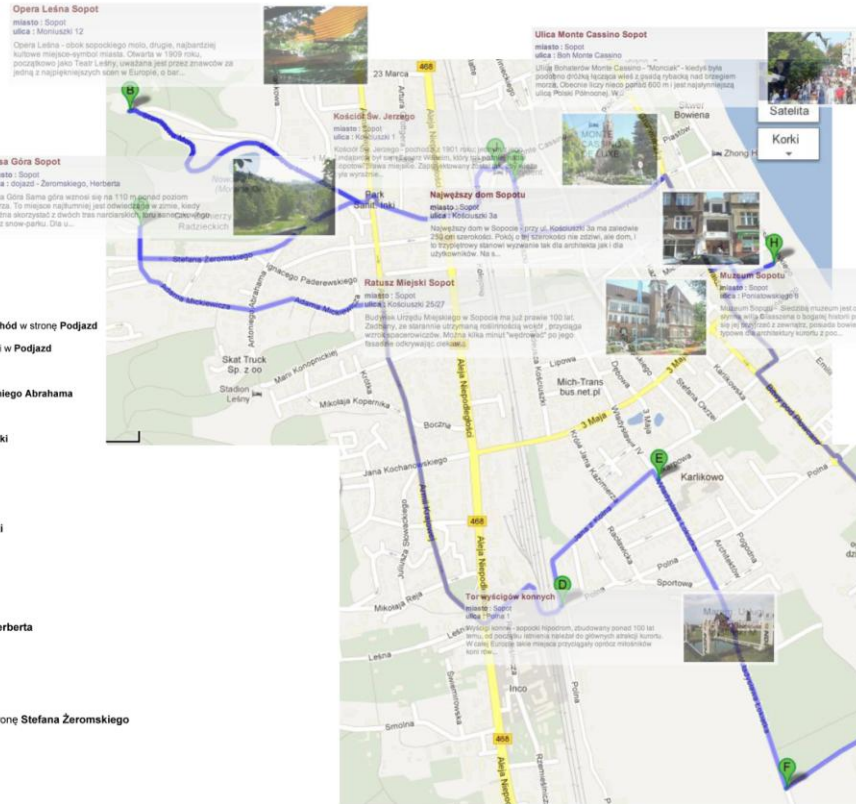
20. Władysława Lokietka na południowy wschód w stronę Generała Ludwika Mierosławskiego

**F Władysława Lokietka**

21. Kierunek na północny wschód

**G Kierunek: Ergo Arena**

22. Kierunek na północny wschód
23. Skręt w lewo w kierunku Bitwy pod Płowcami
24. Na rondzie zjazd nr 3 w Bitwy pod Płowcami  
Przejazd przez 1 rondo
25. Skręt w prawo w Na Wydmach
26. Skręt w pierwszą w lewo w kierunku Grunwaldzka
27. Skręt w drugą w prawo w kierunku Parkowa
28. Skręt w lewo w Parkowa
29. Skręt w pierwszą w prawo w kierunku Księcia Józefa Poniatowskiego. Ergo Arena będzie po prawej stronie



**H Muzeum Sopotu Księcia Józefa Poniatowskiego 8**

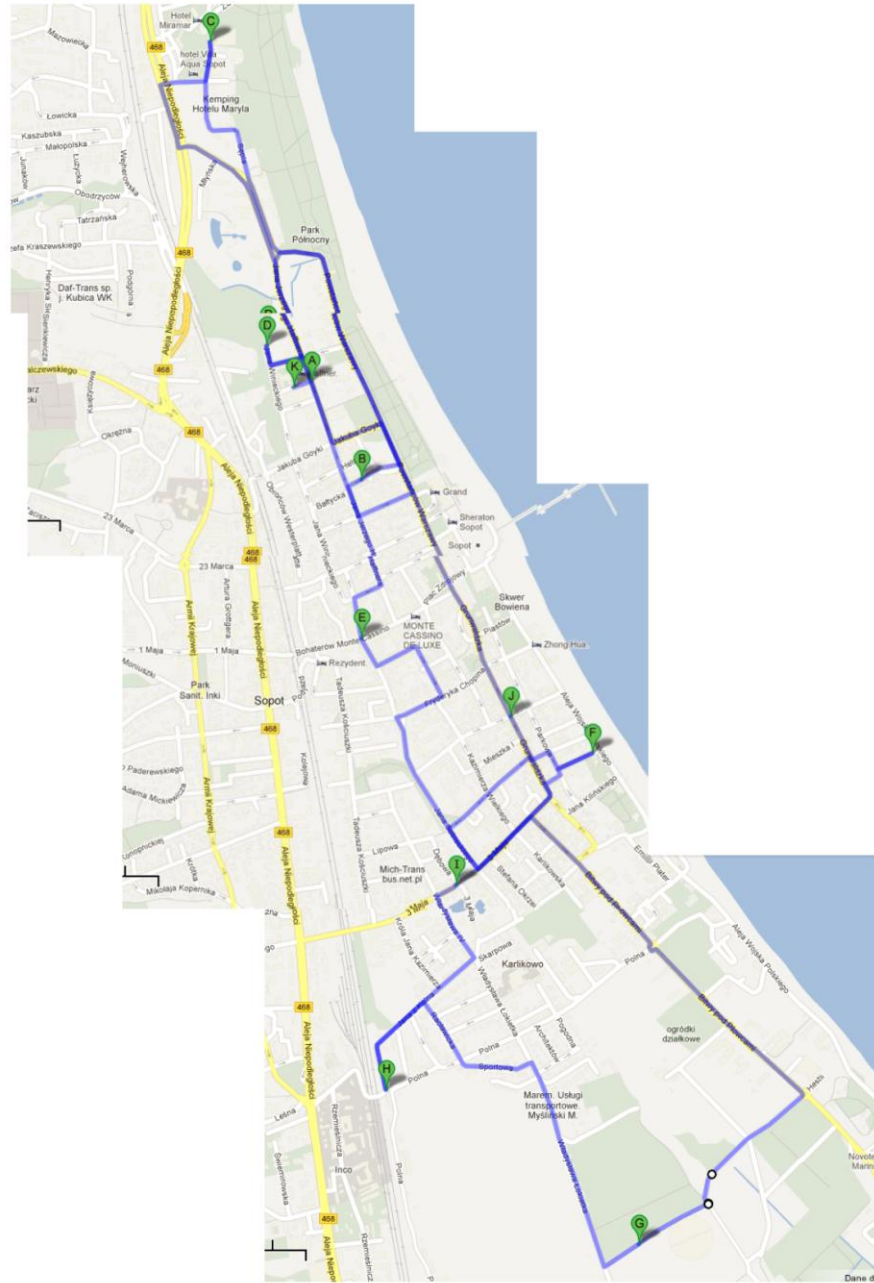
30. Księcia Józefa Poniatowskiego na południowy zachód w stronę Parkowa
31. Skręt w prawo w Parkowa
32. Skręt w pierwszą w lewo w kierunku Romualda Traugutta
33. Skręt w prawo w Grunwaldzka
34. Skręt w lewo w Fryderyka Chopina
35. Skręt w prawo w Tadeusza Kościuszki
36. Tadeusza Kościuszki na północ w stronę Plac Konstytucji 3 Maja

### III TRASA - wersja trasy I

- start z ul. Haffnera

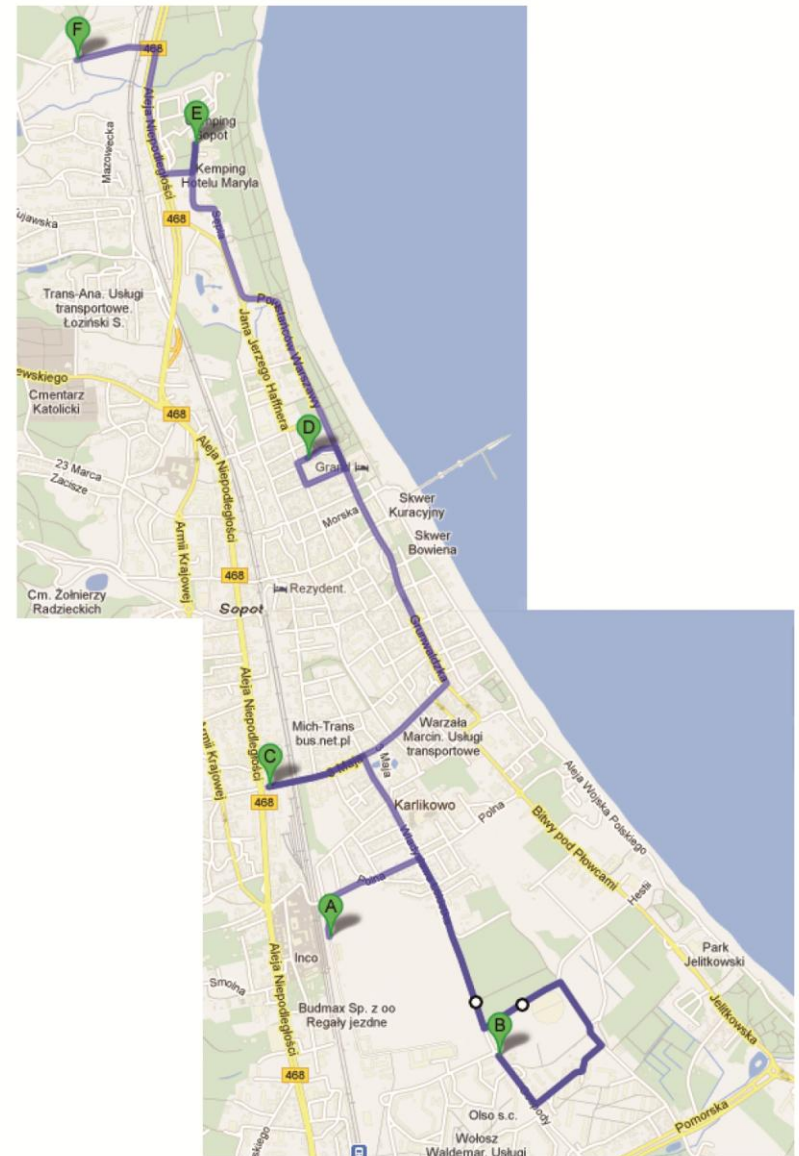
PRZEWDYWANY CZAS TRASY: 70' - 80' MIN

- A Samochód
- B Sopotki Klub Tenisowy, Sopot
- C Aquapark Sopot, Zamkowa Góra, Sopot
- D Grodzisko, Sopot
- E Dr Franciszka Kubacka
- F Muzeum Sopotu, Księżcia Józefa Poniatowski
- G Nieznana droga
- H Hipodrom, Polna, Sopot
- I 3 Maja
- J Grunwaldzka, Sopot
- K Haffner, Jana Jerzego Haffnera, Sopot



### AKTYWNY SOPOT

- A Hipodrom, Polna 1/5, Sopot, Polska
- B Ergo Arena, Gospody, Gdańsk, Polska
- C KartCenter, 3 Maja 67/69, Sopot, Poland
- D Sopotcki Klub Tenisowy, Ceynowy 5, Sopot, P
- E Aquapark Sopot, Zamkowa Góra 3, Sopot, Po
- F Kolibki Adventure Park, Bernadowska 1, Gdyn

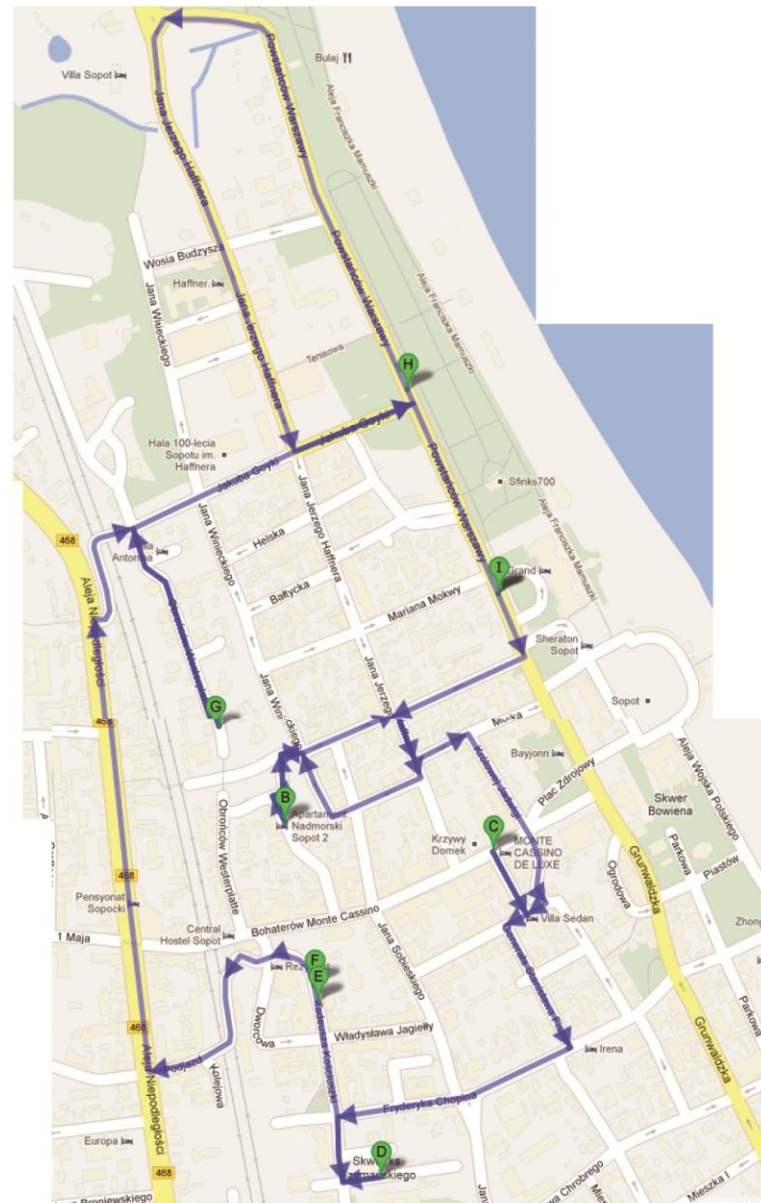


### SKARBY ARCHITEKTURY SOPOTU

- A Grand Hotel, Sopot
- B Dworek Sierakowskich, Józefa Czyżewskiego
- C Krzywy Domek, Jana Jerzego Haffnera 6, Sopot
- D Urząd Miasta, Tadeusza Kościuszki, Sopot, F
- E Tadeusza Kościuszki 3, Sopot, Polska
- F Kościół Św. Jerzego, Sopot
- G Obrońców Westerplatte, Sopot, Polska
- H Zatoka sztuki, Aleja Franciszka Mamuszkii, Sopot
- I Grand Hotel, Powstańców Warszawy, Sopot

→ NAJWĘŻSZA KAMIENICA SOPOTU

→ DZIELNICA WILLOWA





## ZIELONY SOPOT

- A Plac Zdrojowy, Sopot, Polska
- B Park Północny, Sopot, Polska
- C Grodzisko w Sopocie
- D Opera Leśna, Stanisława Moniuszki 12, Sopot
- E Łysa Góra
- F Plac Zdrojowy

